

# 投资堂 Level-2 基础版软件说明书

## ——主力资金分析

<http://www.tzt.cn>

### 关于 Level-2

Level-2 是由上海证券交易所最新推出的实时行情信息收费服务，主要提供在上海证券交易所上市交易的证券产品的实时交易数据。包括十档行情，买卖队列，逐笔成交，委托总量和加权价格等多种新式数据。

### 关于投资堂 Level-2

投资堂在 Level-2 数据的基础上，结合自身在证券领域 10 余年的资深经验，开发出功能领先的专业行情系统：“投资堂主力分析系统（Level-2）”。抓住 Level-2 实时行情特点，投资堂 Level-2 对盘中实时出现的资金流向做及时深入的分析专业的研判，帮助投资者在盘中及时把握主力资金流向，做出更准确的投资决策。

## L2 基本功能

### 一、十档买卖

#### 1.查看方式:

在个股分时走势的右侧即可看到，原来的普通行情只能看到5档买卖盘，而投资堂主力分析系统（LEVEL-2）可以看到10档买卖盘。投资堂 Level-2 让你看到别人看不到的行情，抓住别人把握不了的机会！

该个股在普通行情中，只能显示买卖各五档价格，而在投资堂 Level-2 行情中显示 10 档买卖价格，行情更加丰富，投资更有把握！

		均卖价	12.65	总卖量	6462	
		卖⑩	12.49		38	
		卖⑨	12.48		146	
		卖⑧	12.47		50	
		卖⑦	12.46		100	
		卖⑥	12.45		19	
		卖⑤	12.44		110	
		卖④	12.43		205	
		卖③	12.42		170	
		卖②	12.41		476	
		卖①	12.40		31	
		买①	12.39		27	
		买②	12.38		63	
		买③	12.37		57	
		买④	12.36		13	
		买⑤	12.35		23	
		买⑥	12.34		62	
		买⑦	12.33		28	
		买⑧	12.32		70	
		买⑨	12.31		72	
		买⑩	12.30		171	
卖⑤	12.44	110	均买价	12.12	总买量	3391
卖④	12.43	205				
卖③	12.42	170				
卖②	12.41	476				
卖①	12.40	31				
买①	12.39	27				
买②	12.38	63				
买③	12.37	57				
买④	12.36	13				
买⑤	12.35	23				

### 二、买卖队列

#### 1.查看方式:

在个股分时走势界面的下方即可看到买卖队列；

投资堂 Level-2 行情不止显示买一卖一的委托价格和总数  
还能显示买一卖一的委托价格明细  
由多少笔的单子组合而成

卖②	5.71	591
卖①	5.70	3531
买①	5.69	73

普通行情只显示买一卖一的委托价格和该价位的总数

卖一 5.70 3531手 62笔 57.0手/笔

23	20	37	20	30	45	10	100	509	20
4	10	8	21	50	4	10	10	393	25
8	2	2	11	5	10	8	34	10	20
30	1	6	1	30	5	30	1	10	4
10	5	10	30	198	27	3	900	5	50

## 2. 特点及用法:

精确反映盘中交易变动，盘口变化。买卖队列的数量和长短，直接决定了个股短线的走势。在投资堂主力分析系统（Level-2）中，可以清楚的看到买一、卖一的前 50 笔委托和成交情况。因为主力或机构的委托情况自然不会像散户一样小而无序，所以很容易根据对大笔资金的委托挂单情况进行观察和分析，判断是主力所为，还是散户操作，进而掌握个股介入时机，把握成功。

## 三、逐笔成交

### 1. 查看方式:

在个股分时走势界面的右侧即可看到;

时间	成交价	涨跌值	买入价	卖出价	现手	时间	成交价	涨跌值	买入价	卖出价	现手			
14:56	5.68	▲0.22	5.67	5.68	27	11:22:30	5.59	▲			9			
14:57	5.68	▲0.22	5.68	5.69	64	11:22:39	5.60	▲			10			
.12	5.67	▲0.21	5.67	5.68	210	2	5.60	▲			11			
.24	5.67	▲0.21	5.67	5.68	10	3	5.60	▲			12			
.27	5.68	▲0.22	5.67	5.68	10	4	5.60	▲			13			
.35	5.68	▲0.22	5.67	5.68	140	11:22:40	5.60	▲			14			
.45	5.68	▲0.22	5.67	5.68	51	2	5.60	▲			15			
.48	5.68	▲0.22	5.67	5.68	122	11:22:47	5.60	▲			16			
14:58	5.68	▲0.22	5.68	5.69	82	11:22:56	5.60	▲			17			
.05	5.68	▲0.22	5.68	5.69	165	2	5.60	▲			18			
.15	5.69	▲0.23	5.67	5.69	106	3	5.60	▲			2			
.18	5.68	▲0.22	5.68	5.69	10	4	5.60	▲			3			
.24	5.68	▲0.22	5.68	5.69	13	5	5.60	▲			4			
.35	5.68	▲0.22	5.67	5.68	19	6	5.60	▲			5			
.51	5.68	▲0.22	5.68	5.69	757	7	5.60	▲			6			
.54	5.68	▲0.22	5.68	5.69	39	8	5.60	▲			7			
						9	5.60	▲			8			
						10	5.60	▲			9			
						11	5.60	▲			10			
						12	5.60	▲			11			
						13	5.60	▲			12			
						11:22:57	5.61	▲			5			
						2	5.61	▲			6			
						3	5.61	▲			7			
						4	5.61	▲			8			
						5	5.61	▲			9			
						6	5.61	▲			10			
						7	5.61	▲			11			
						8	5.61	▲			12			
											11:28:32	5.60	10	
												5.60	22	
												2	2	
												11:30:09	5.60	2
												11:30:08	5.59	1
												11:30:26	5.60	5

该个股在普通行情中,只能显示几秒钟时间内的成交总和  
Level-2 行情中能够将每一笔的成交数量显示出来,数据在手,收益我有!

## 2. 定义及用法:

上海证券交易所彻底颠覆行情数据虚假成份,让你看到真实的买卖成交。传统行情的成交明细是几笔成交情况集合在一起显示,无法看出有多少人参与其中,也无法判断是否有大笔成交出现。而投资堂 Level-2 逐笔成交可以显示每一笔的成交明细情况。究竟是主力动作,还是散记行为,无需专家,不用请教,你自己就会有答案,盘中就可以及时做出判断,追涨杀跌,举重若轻,轻松跃入高手行列。

举例而言,在普通行情中显示的一笔 2000 手买入委托被成交,背后的真相我们却无从而知。在投资堂主力分析系统 (Level-2) 中,我们可以清楚的看到,这 2000 手的成交是由散户消化,还是被主力吞食。

#### 四、委托总买量，总卖量和平均买卖价格

决定股价走势的重要依据，股票的价格是由委托总量和加权价格决定，通过投资堂主力分析系统（LEVEL-2）可以帮助投资者判断委托数量的变动情况和多空力量对比。

委托总买量，总卖量：是当前时间下总委托买量和总委托卖量。

均买价、均卖价：截止到当前平均委托买入价格和平均委托卖出价格。

委比	47.42%	委差	138
均卖价	20.82	总卖量	9142
卖⑩	20.32		51
卖⑨	20.31		5
卖⑧	20.30		161
卖⑦	20.29		10
卖⑥	20.28		28
卖⑤	20.27		35
卖④	20.26		18
卖③	20.25		11
卖②	20.15		10
卖①	20.14		2
买①	20.00		2
买②	19.95		158
买③	19.94		13
买④	19.93		16
买⑤	19.92		26
买⑥	19.91		6
买⑦	19.90		57
买⑧	19.87		53
买⑨	19.85		4
买⑩	19.83		28
均买价	19.52	总买量	3366

**重点特色功能**

## 一、短线精灵

### 1. 查看方式:

- (1) 点击“LEVEL-2”菜单下的盘口跟踪中的“短线精灵”。
- (2) 个股分时页面里的嵌入式窗口“短线精灵”。

15:02:58	900921	丹科B股	大单卖出: 3666手
15:02:58	900930	沪普天B	大单卖出: 608手
15:02:58	900932	陆家B股	大单买入: 3592手
15:02:58	900940	ST华源B	大单卖出: 3650手
15:02:58	900941	东信B股	大单买入: 1225手
15:02:58	900943	开开B股	大单卖出: 1043手
15:02:58	900950	新城B股	大单卖出: 3411手
15:02:58	900951	*ST大化B	大单卖出: 580手
15:02:58	900952	锦港B股	大单卖出: 541手
15:02:58	900953	凯马B	大单卖出: 1257手
15:03:20	600005	武钢股份	巨额成交: 1533万
15:03:20	600016	民生银行	巨额卖出: 7298万
15:03:20	600027	华电国际	巨额卖出: 1148万
15:03:20	600104	上汽集团	巨额成交: 5031万
15:03:20	600115	东方航空	巨额成交: 2163万
15:03:20	600126	抗钢股份	大单卖出: 5987手
15:03:20	600148	长春一东	大幅放量: 5.739
15:03:20	600203	*ST福日	大单成交: 2452手
15:03:20	600225	天津松江	巨额卖出: 1605万
15:03:20	600302	标准股份	巨额买入: 883万
15:03:20	600313	ST中农	大单买入: 1698手
15:03:20	600346	大橡塑	大单成交: 3690手
15:03:20	600368	五洲交通	大单成交: 4966手
15:03:20	600379	宝光股份	大单卖出: 2893手
15:03:20	600456	宝钛股份	巨额卖出: 1472万

### 2. 用法:

短线精灵窗口右上角的四个功能按钮:

- (1) 全部: 对全市场进行条件预警。
- (2) 当前: 只对当前代码个股进行条件预警。

## 二、个股拖拉机单: 显示当前代码个股今天出现的拖拉机单。

### 1. 查看方式:

- (1) 在您想查看的个股分时页面下, 点击左下的“拖拉机单”标签;

序号	发生时间△	价格	买卖方向	笔数	单位手数	总手数	总额
1	09:39:47	15.16	卖出	3	99	350	530600.00
2	09:54:29	15.00	买入	4	223	375	562500.00
3	10:41:15	15.01	卖出	3	99	555	833055.00
4	11:22:17	15.08	卖出	3	223	555	836940.00
5	13:11:23	15.28	卖出	3	117	350	534800.00
6	13:24:22	15.21	买入	3	94	421	640341.00
7	13:52:44	15.20	买入	3	185	780	1186600.00
8	13:55:04	15.25	卖出	3	185	505	770201.25
9	14:22:42	15.28	卖出	3	117	555	848040.00

- (2) 在您想查看的个股页面下点击软件“盘口跟踪”下的“拖拉机单监控”即可查看;

序号	股票名称	发生时间	价格	买卖方向	笔数	单位手数	总手数	金额
1	三峡新材	09:25:01	6.80	卖出	3	310	931	633080
2	中信证券	09:25:03	9.79	卖出	3	207	620	606980
3	重庆啤酒	09:25:03	25.61	卖出	3	3367	10101	25868662
4	交通银行	09:25:03	4.68	买入	4	278	1111	519948
5	三峡新材	09:25:05	6.80	卖出	3	333	999	679320
6	昊华能源	09:25:05	18.79	买入	3	185	555	1042845
7	农业银行	09:25:06	2.67	买入	3	1701	5102	1362234
8	重庆啤酒	09:25:12	25.61	卖出	3	421	1263	3234543
9	重庆啤酒	09:25:12	25.61	卖出	3	160	480	1229280
10	重庆啤酒	09:30:01	25.61	卖出	3	574	1722	4410042
11	180ETF	09:30:02	0.51	买入	3	4133	12400	632400
12	中国联通	09:30:03	5.23	买入	4	278	1111	581053
13	兴业银行	09:30:03	13.05	卖出	3	351	1053	1374165
14	东吴证券	09:30:03	6.73	卖出	3	300	900	605700
15	中国中铁	09:30:03	2.47	买入	3	740	2220	548340
16	民生银行	09:30:04	6.18	卖出	4	278	1111	686598
17	重庆啤酒	09:30:04	25.61	卖出	3	1123	3368	8625448
18	中国远洋	09:30:05	4.46	卖出	3	413	1240	553040
19	三一重工	09:30:07	12.50	卖出	3	185	555	693750
20	紫金矿业	09:30:07	3.91	卖出	3	702	2105	823055
21	康美药业	09:30:09	11.78	卖出	3	161	482	567796

## 2. 定义:

拖拉机单是指出现在卖一或者买一队列中，比较连续的几笔具有规律性（比如手数相同、或手数极为相近、或手数呈等差数列、或手数呈等比数列），且买卖方向相同、累计金额超过 30 万的挂单。

该功能显示的是当前股票当天全部的拖拉机单出现情况，包括发生的时间、价位、买卖方向、笔数、单位手数、总手数和总金额。表格窗口的每项数据支持点击排序。

## 3. 用法与特点:

我们这里统计的拖拉机单一般都是大资金所为，所以可以使用户跟踪到自己手中股票当天的机构动作。每日拖拉机单的总计统计数据，也可以帮助用户及时跟踪统计大资金的进出和力度，用户也可以结合投资堂 LEVEL-2 的每日大单进出总计数据，来决定自己的短线操作。

## 三、大单净量

### 1. 查看方式:

(1) 点击个股分时或 K 线页面下的指标标签“大单净量”



## 2. 定义与用法:

大单净量是大单净买入股数与流通盘的百分比比值。

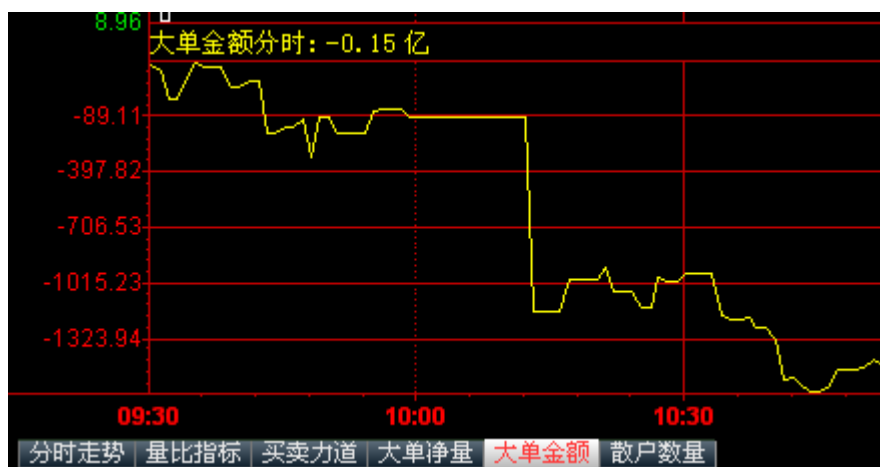
(1) 红柱表示当日大单净量为正，说明当日大单买入量较大；绿柱表示当日大单净量为负，说明当日大单卖出量较大。

(2) 多日红柱持续表示主力资金买入积极，股价有持续的上涨动力。反之绿柱持续表示主力资金卖出坚决。

## 四、大单金额

### 1. 查看方式:

(1) 点击个股分时或K线页面下的指标标签“大单金额”



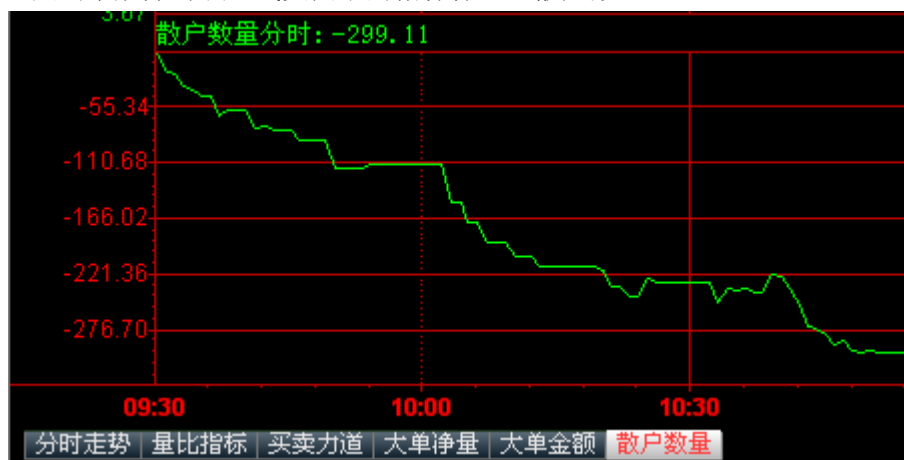
## 2. 定义与用法:

大单金额是大买单金额和大卖单金额的差值。用户与大单净量类似。

## 五、散户数量

### 1. 查看方式:

(1) 点击个股分时或K线页面下的指标标签“散户数量”



## 2. 定义:

散户数量的计算是基于投资堂 LEVEL-2 的逐单统计数据，表示卖出单数和买入单数的差与笔

数化流通盘的比值，相当于是对散户数量增减的一个估算值。

## 五、DDE 当日资金动向

### 1. 查看方式:

- (1) 点击软件“LEVEL-2”菜单下的DDE 当日资金动向
- (2) 点击 LEVEL-2 上海个股分时走势页面的“DDE 决策”按钮，可以切换到“DDE 当日资金动向”页面。



### 2. 定义:

DDE 决策系统包含三个决策指标：大单净量、散户数量和大单金额。

大单净量是大单净买入股数与流通盘的百分比比值。

散户数量的计算是基于投资堂LEVEL-2的逐单统计数据，表示卖出单数和买入单数的差与笔数化流通盘的比值，相当于是对散户数量增减的一个估算值。

大单金额是大买单金额和大卖单金额的差值。

### 3. 用法与特点:

用户可以方便的在此页面查看自选股或上海个股的大资金动向及分时K线走势。